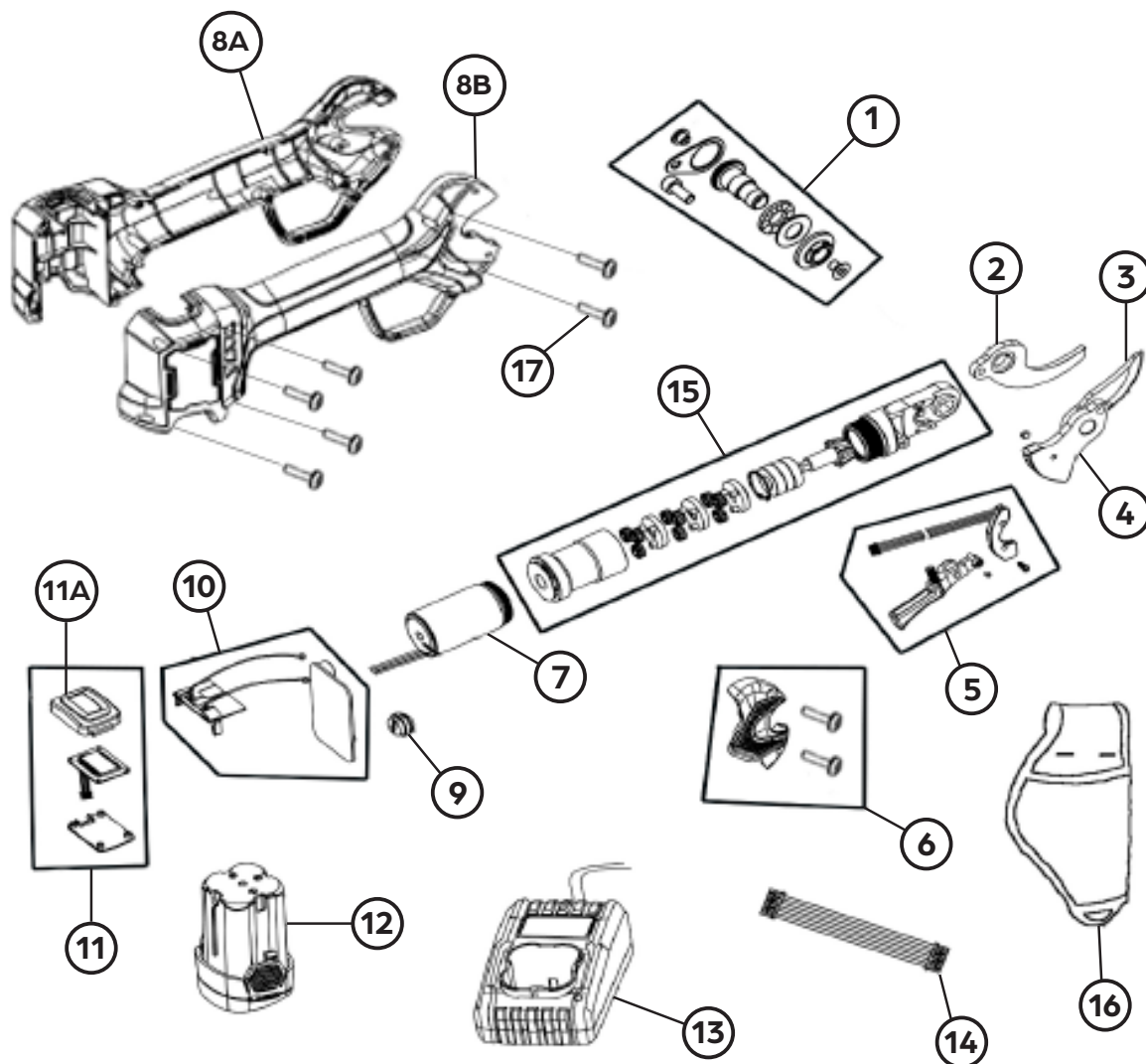


# EX250 *Forbice elettronica a batteria*

**FORESTAL** | EXTREME LINE



1	PV295R05K	Sistema di fissaggio lama
2	PV295R07	Lama fissa
3	PV295R08	Lama mobile
4	PV295R06	Leva di comando
5	PV295R14K-SAB	Assieme grilletto
6	PV295R12-SAB	Cover lama + viti M3 x 18
7	PV295R17K	Motore elettrico + ingranaggio (fino matricola SA5221)
	PV295R42	Motore elettrico + ingranaggio (da matricola SA0123)
8A	PV295R20-SAB	Cover A Sabart
8B	PV295R21-SAB	Cover B Sabart
9	PV295R22K	Interruttore + cover
10	PV295R19K	Kit assemblato scheda di controllo (fino matricola SA5221)
	PV295R43	Kit assemblato scheda di controllo (da matricola SA0123)
11	PV295R28K	Kit display + scheda (fino matricola SA5221)
	KV360R40K	Kit display + scheda (da matricola SA0123)
11A	PV295R30-SAB	Display cover Sabart
12	KV300R70	Batteria 14,4V - 2,5 Ah
13	KV300R71	Caricabatterie 14,4V
14	PV295R09	Piattina 7 poli
15	PV295R11K	Assieme completo meccanica
16	PV400R29	Fondina
17	KV360R47	Vite autofilettante M2, 6x8

Letture matricola settimana    anno  
**SA0000**