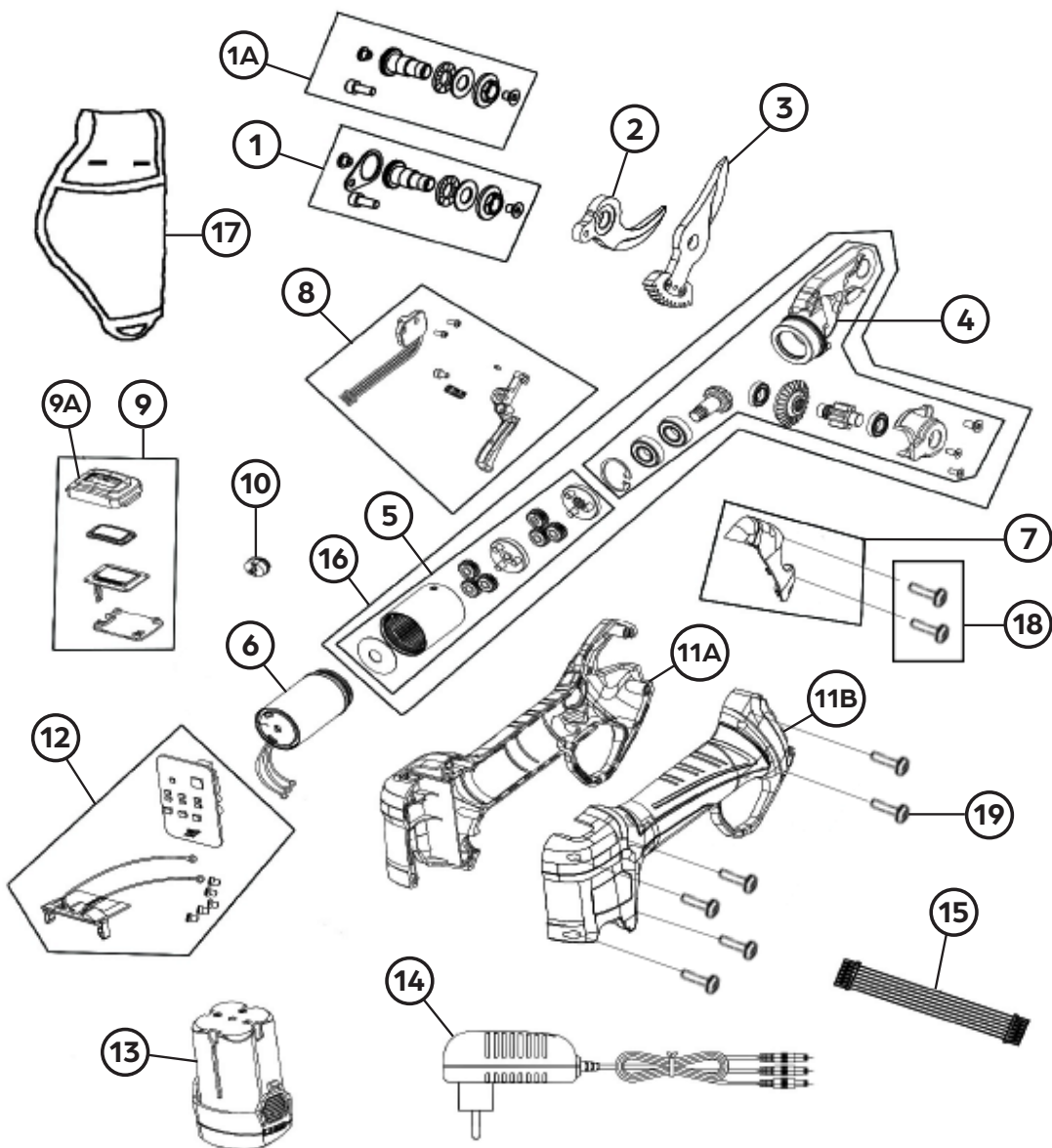


EX350 *Forbice elettronica a batteria*

FORESTAL | EXTREME LINE



1	KV360R05K	kit sistema di fissaggio lama (fino matricola SA5221)
1A	KV360R48K	kit sistema di fissaggio lama (da matricola SA0123)
2	KV360R07	Lama fissa (fino matricola SA5221)
	KV360R49	Lama fissa (da matricola SA0123)
3	KV360R08	Lama mobile (fino matricola SA5221)
	KV360R50	Lama mobile (da matricola SA0123)
4	KV360R29K	Kit assemblato base lama (fino matricola SA5221)
	KV360R55K	Kit assemblato base lama (da matricola SA0123)
5	KV360R30K	Kit assieme trasmissione (fino matricola SA5221)
	KV360R52K	Kit assieme trasmissione (da matricola SA0123)
6	KV360R20	Motore (fino matricola SA5221)
	KV360R53	Motore (da matricola SA0123)
7	KV360R14-SAB	Cover lama Sabart
8	KV360R17-SAB	Kit grilletto Sabart
9	KV360R40K	Kit display
9A	KV360R41-SAB	Cover display Sabart
10	KV360R12	Interruttore
11A	KV360R06-SAB	Cover A guscio Sabart
11B	KV360R22-SAB	Cover B guscio Sabart
12	KV360R24K	Scheda + supporto batteria (fino matricola SA5221)
	KV360R54K	Scheda + supporto batteria (da matricola SA0123)
13	KV300R70	Batteria 14,4V - 2,5 Ah
14	KV300R72	Caricabatterie a 3 vie
15	KV360R27	Piattina 7 fili
16	KV360R31K	Riduttore compl. di base lama (fino matricola SA5221)
	KV360R51K	Riduttore compl. di base lama (da matricola SA0123)
17	KV500R32	Fondina
18	KV310R15	Vite cover lama
19	KV360R47	Vite autofilettante M2, 6x8

Letture matricola **SA0000**

settimana anno